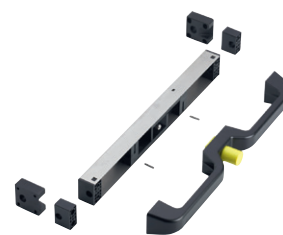
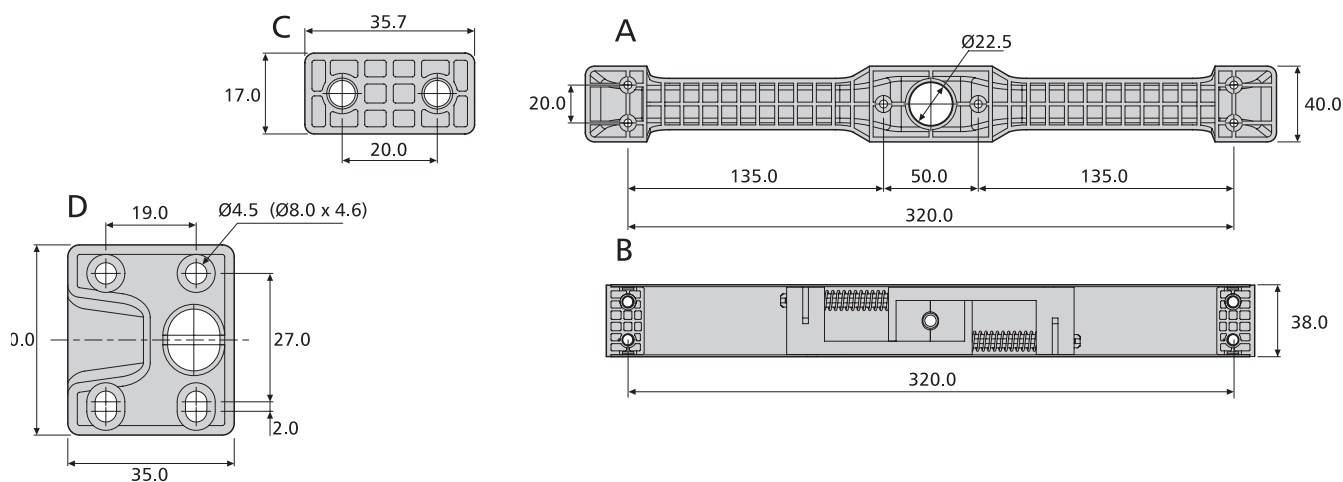


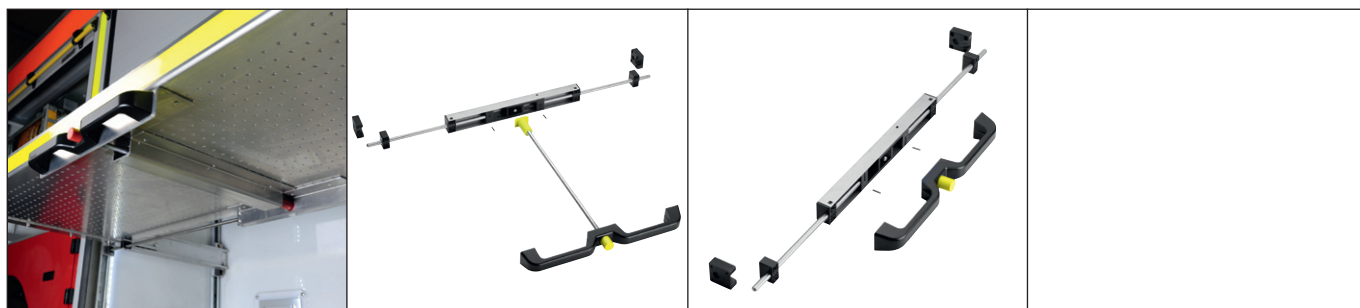
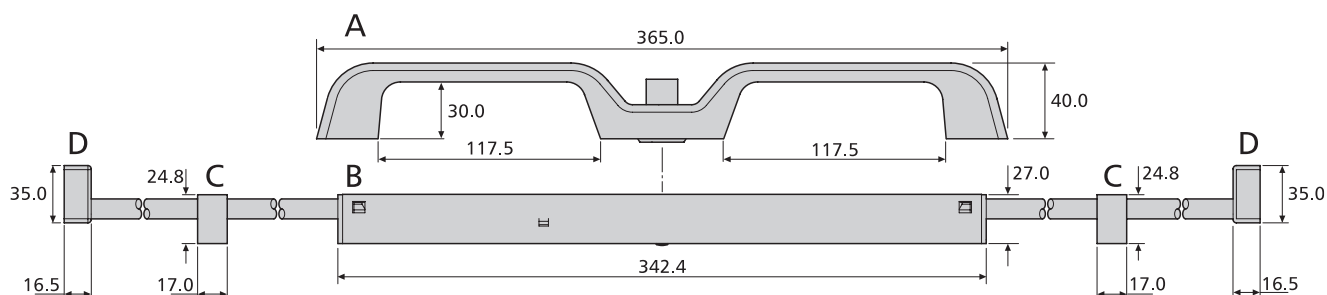
- Handgreep met meerpuntsluiting
- Centrale bediening met drukknop
- Leverbaar in twee verschillende uitvoeringen:
  - 190773: Veerkracht drukknop = 120 N
  - 190777: Veerkracht drukknop = 60 N
- Vergrendeling mogelijk in gesloten en geopende stand
- Lade kan gesloten worden zonder de sluiting te bedienen (kliksluiting)
- Corrosiebestendige onderdelen (RVS, kunststof)
- Het systeem is licht en gemakkelijk te monteren
- Geschikt voor brede lades tot 1,5 m
- Geschikt voor geleiders met een dikte van minimaal 17,5 mm



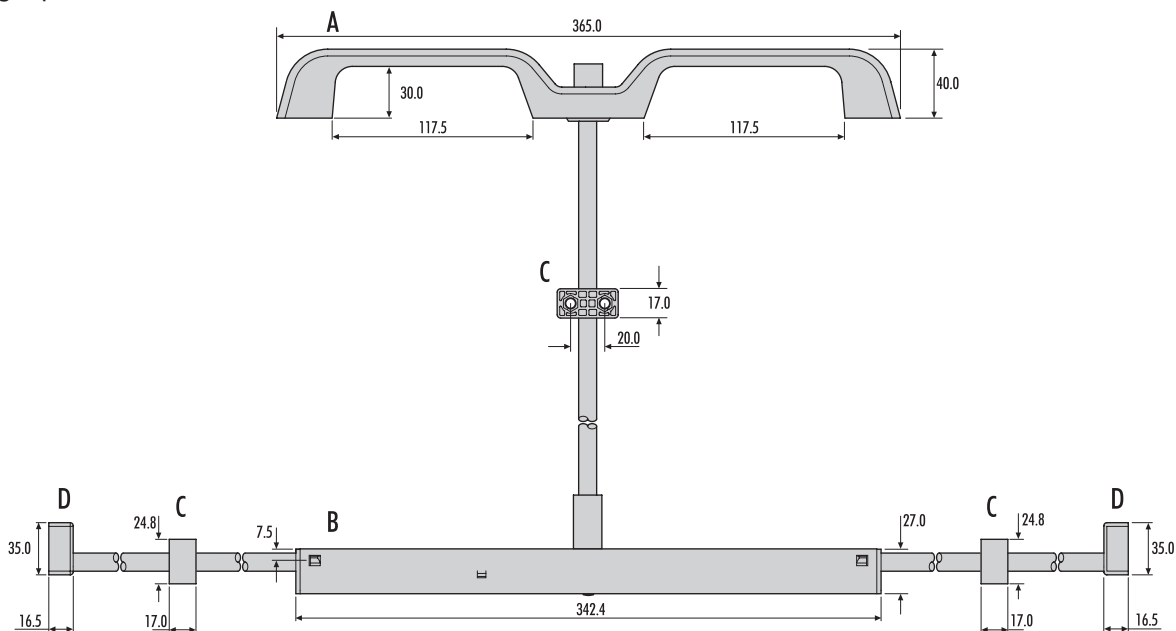
\* Vergrendeling geopende stand is niet mogelijk als de geleiders een uitschuiflengte hebben van 100%+ (lade opening is groter dan de lengte van de geleider).



Montage aan de voorzijde: vergrendeling mogelijk in de gesloten stand.

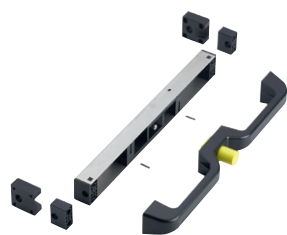


Montage aan de achterzijdezijde: Vergrendeling mogelijk in gesloten en geopende stand.

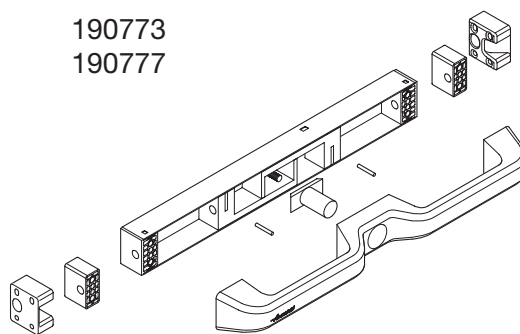


Type geleider	Aanbevolen max. ladebreedte (mm)
0301	450
DS0330	450
5517-50	450
5417	450
7957	1000
DS5321	1000
9301	1000
DA4120	1000
DA4140	1000
DA4160	1000
DA4162	1000
DA4190	1000

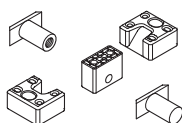
Het maximale draagvermogen neemt af bij lades die breder zijn dan 1000 mm. Neem contact op indien u advies wilt voor uw toepassing .



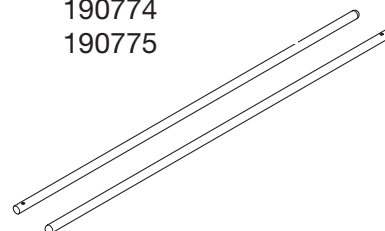
190773  
190777



190776



190774  
190775



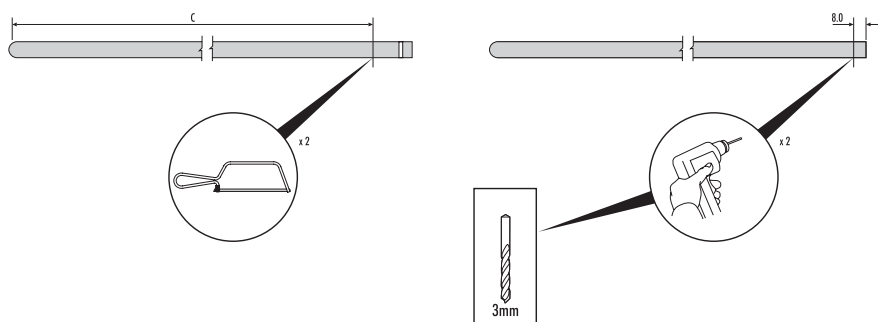
Bestelnummer	Omschrijving
190773: Veerkracht drukknop = 120 N	<b>Handgreep kit, bestaande uit:</b> 1 x handgreep en sluiting (A) 1 x drukknop (A) 2 x stanggeleiders (C) 2 x sluitblok (D) 2 x pen
190777: Veerkracht drukknop = 60 N	
190774	Kit, bestaande uit: 2 x RVS stang 500 mm
190775	Kit, bestaande uit: 2 x RVS stang 750 mm
190776**	<b>Uitbreiding t.b.v. vergrendeling in de geopende positie</b> Lock-out kit, bestaande uit: 2 x drukknoppen 2 x sluitblokken (D) 1 x geleider voor 10 mm draadstang (C)
199700	1 x rode drukknop (RAL 3000) optioneel leverbaar

\*\* 10 mm koppelstang wordt niet meegeleverd. Beide uiteinden moeten voorzien zijn van minimaal 25 mm M10 draad.

- Voor montage worden schroeven M5 aanbevolen.
- Het maximale draagvermogen is afhankelijk van de geleiders die worden toegepast. Voor details verwijzen wij naar de betreffende productinformatie van de geleider.
- Vergrendeling geopende stand is niet mogelijk als de geleiders een uitschuiflengte hebben van 100%+ (lade opening is groter dan de lengte van de geleider).

- De benodigde lengte van de stangen is afhankelijk van de breedte van de lade:
- 500 mm stangen voor laden met een breedte tot 1122 mm
- 750 mm stangen voor laden met een breedte tot 1622 mm

De stangen dienen zelf te worden ingekort tot de benodigde lengte. Om de pennen (meegeleverd) te plaatsen moeten er gaten van 3 mm geboord worden.



Alle afmetingen in mm; genoemde sterktewaarden zijn richtwaarden; technische wijzigingen voorbehouden.