

ONZE OPLOSSINGEN VOOR DE VERWARMINGS- EN KOELINGSINDUSTRIE



In deze presentatie vindt u een overzicht van onze praktijkvoorbeelden in de verwarmings-, ventilatie- en koelingsindustrie.

HVAC = Heating, Ventilation and AirConditioning industry

PRAKTIJKVOORBEEDEN IN DE HVAC INDUSTRIE

Boiler

02 Magneetsluitingen zijn onzichtbaar als het paneel gesloten is. Is het paneel geopend, dan is de sluiting vlak en steekt er niets uit. Daarbij zijn ze kostenbesparend op assemblage, omdat ze snel (binnen een seconde) in een rechthoekig gat in de plaat worden geklikt.



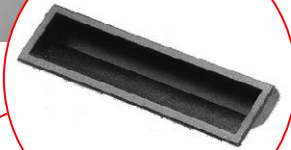
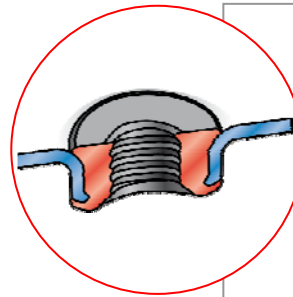
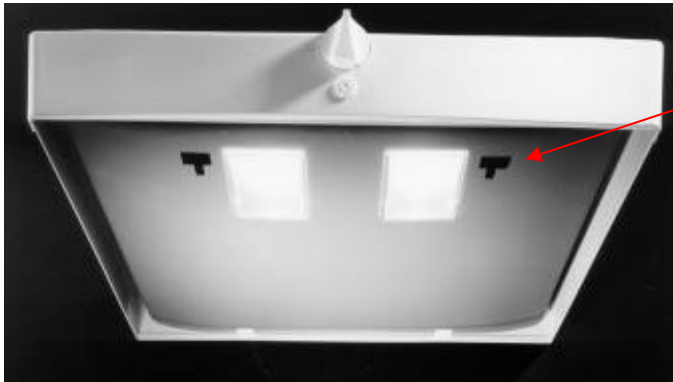
Industriële koelkast

Voor het bevestigen van koelventilatoren in een koeler is een trillingsbestendige en hygiënische verbinding noodzakelijk. De roestvast stalen standaard **POP® nagels** zijn snel en foutloos te plaatsen en zorgen voor een corrosiebestendige verbinding.

PRAKTIJKVOORBEEDEN IN DE HVAC INDUSTRIE

Dampkap

De **A3 schuifsluitingen** in deze ventilatiekap zijn gemakkelijk met een klik-in te monteren. Het materiaal is corrosiebestendig en is brandwerend (UL94-V0).



Cv-installatie met geïntegreerde boiler

De **P2 klik-in hefhandgreep** bespaart montagekosten en is in brandwerende versie (UL-94 V0) leverbaar.

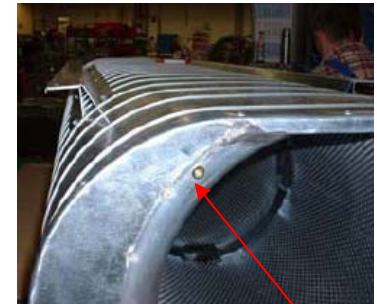
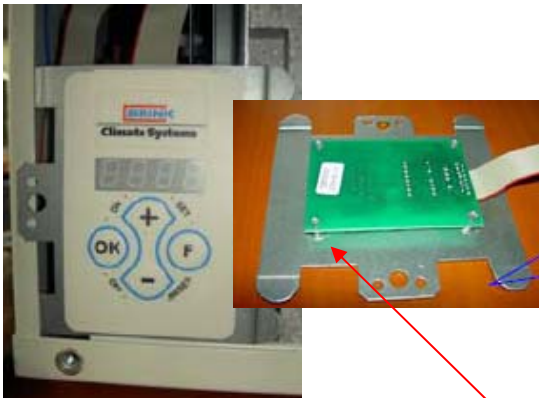
Voor montage van de **stelvoeten** zijn inpersfelsmoeren toegepast. Deze bevestigingsmiddelen zijn uitzonderlijk sterk in dunne plaat, zowel in de uittrek als in de doordruk richting.



PRAKTIJKVOORBEEDEN IN DE HVAC INDUSTRIE



Printplaat in ventilatiesysteem met warmterecuperatie (systeem D)
Voor de montage van een printplaat in een warmte terugwinnende unit worden **Pem snap-top inpersafstandsteunen** gebruikt. De printplaat is met een simpele klik te monteren. Deze oplossing vervangt veel losse onderdelen en verlaagt de service- en montagekosten.



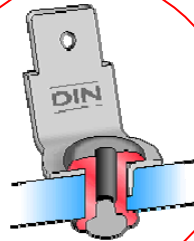
Luchtkanaal
De **High Torque blindklinkmoeren** zetten radiaal uit en verzekeren een hoog overdraaimoment in dunne plaat. Bovendien wordt voorkomen dat de blindklinkmoeren meedraaien bij (de)montage.

PRAKTIJKVOORBEEDEN IN DE HVAC INDUSTRIE



Warmeluchtgordijn

De **aardingsnagels** in dit luchtverwarmingssysteem zijn snel met standaard Popgereedschap te plaatsen. Deze oplossing vervangt schroef- en puntlasverbindingen.



Elektrostatische luchtfilter

Compacte **91 spansluiting** met tegengestelde werking in de filterbehuizing van een elektrostatische luchtfilter. Dit garandeert een goede afdichting van de filterbehuizing.

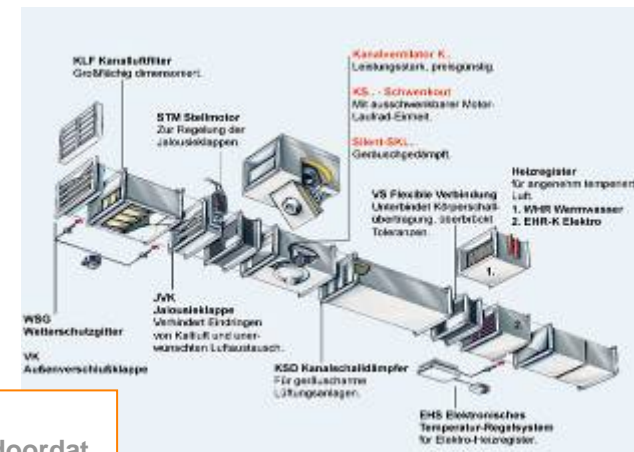


PRAKTIJKVOORBEELDEN IN DE HVAC INDUSTRIE



Ventilator

De **C6L klinkbouten** voor het bevestigen van het motorframe van deze ventilator zijn uiterst trillingsbestendig en garanderen voorspanning waarop geen controle nodig is.

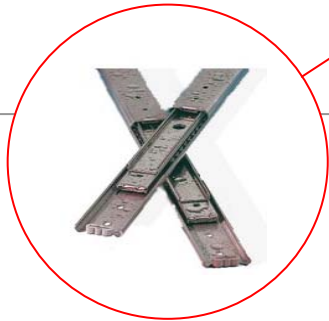


Lichtkanalen

Onderhoud gebeurt snel en efficiënt doordat de **57 sluiting** snel toegang verschaft tot filters en luiken in lichtkanalen. Trillingen worden geabsorbeerd door de aantrekkende werking. Dankzij zijn eenvoud is deze sluiting geschikt voor zeer kleine inbouwruimtes.



PRAKTIJKVOORBEEDEN IN DE HVAC INDUSTRIE



Kachel

De Accuride **telescoopgeleiders** in deze kachel zijn zeer stabiel en bieden een zeer soepele geleiding, wat het gevoel van kwaliteit bij de gebruiker vergroot.

Airconditioning (chiller)

De **Pem inpersmoeren** in het frame van deze airconditioning worden in zeer dunne plaat ingeperst (0,87 mm). Voor een betrouwbare oplossing wordt een inpersmoer met een zeer laag clinch-profiel toegepast.



PRAKTIJKVOORBEEDEN IN DE HVAC INDUSTRIE



Airconditioning (binnenunit)

De **kwartslagsluiting** is eenvoudig en snel te installeren. De sluiting is duurzaam, schokbestendig, corrosiebestendig, niet geleidend en heeft een lange levensduur (kan 10.000 keer geopend en gesloten worden). Montage/demontage vindt plaats met behulp van een schroevendraaier of speciale sleutel. De sluiting wordt o.a. toegepast in klimaatbeheersingapparatuur.



Koelventilator

Voor het bevestigen van koelventilatoren in een koeler is een trillingsbestendige en hygiënische verbinding noodzakelijk. De roestvast stalen standaard **POP® nagels** zijn snel en foutloos te plaatsen en zorgen voor een corrosiebestendige verbinding.

PRAKTIJKVOORBEEDEN IN DE HVAC INDUSTRIE

Cv-ketel

Het **E6-frictiescharnier** toegepast in een verwarmingssysteem. De wrijvingsweerstand (frictie) van het scharnier is handmatig in te stellen. De deuren kunnen open, gedeeltelijk open of gesloten blijven zonder gebruik te maken van mechanisch hulpmiddelen. Dit assemblagevoordeel betekent een aanzienlijke kostenbesparing.



Ventilatormotor

Voor het bevestigen van een ventilatormotor aan het metalen frame is een trilling- en schokbestendige verbinding vereist. De verbinding moet eveneens losneembaar zijn voor onderhoud. De **blinde neopreen moeren** zijn ideaal voor deze toepassing en zorgen ook voor elektrische isolatie.



TRENDS & ONTWIKKELINGEN

- **Verlaging exploitatiekosten**

Hogere rendementen. Minder onderhoud en lange levensduur.

- **Energiebesparing**

Koppeling warmte-elektriciteit (HR-e ketels). Zonnepanelen en warmtepompen weer in de belangstelling.

- **Verhoogde aandacht voor goede ventilatie**

De overheid wil het binnenklimaat van woonhuizen en scholen verbeteren. Energie besparen is isoleren maar ook ventileren!

- **Energie Prestatie Certificaat (EPC)**

Minister Hilde Crevits wil tegen 2020 het energieverbruik bij gezinnen met 30% verlagen. Een van de instrumenten om dit te realiseren is het Energieprestatiecertificaat (=energielabel voor woningen). Daarnaast komt de Vlaamse regering met de invoering van Energieprestatiecertificaten tegemoet aan een Europese richtlijn uit 2002 betreffende de energieprestatie van gebouwen.

ONTWERPCRITERIA

Ontwerpcriteria HVAC industrie:

- Modulaire productiebouw
- Slim assembleren
- Man- / kennisonafhankelijke productieprocessen
- Automatiseerbaarheid van productieprocessen
- Elektrisch en thermisch geïsoleerd
- Aarding volgens DIN EN 60335-1 en DIN EN 61210
- Trillingsbestendig en geluidsisolerend
- Stof- en water(lucht)dichtheid (IP waarden volgens EN60529/IEC 529)
- Ontvlambaarheid volgens UL94 – V-0 /1/2/5V/HB
- Corrosiebestendig
- Design
- Compact en licht ontwerpen (CV in keukenkastje, max. tilgewicht 23kg)
- Onderhoudsarm en vriendelijk geconstrueerd

CONTACT

Wij adviseren u graag over de toepassingsmogelijkheden voor uw product.

Bel voor een persoonlijk advies met tel. **+32 053 60 63 70**